

L'ÉQUIPE



Sandrine DURSAPT
Cheffe de Service
06 33 90 74 76
sandrine.dursapt@injs.fr



Émilie ZIMMER
Éducatrice Spécialisée
06 47 09 73 66
emilie.zimmer@injs.fr
SKYPE : sipas-bp



Sophie DURIF
Assistante Sociale
06 30 04 09 47
sophie.durif@injs.fr
SKYPE : Sophie DURIF SIPAS



Nabilou IBOURA
Éducateur Spécialisé
06 09 35 92 93
nabilou.iboura@injs.fr
SKYPE : nabilou.iboura@injs.fr

CONTACTS

Sandrine DURSAPT | 📞 : 06 33 90 74 76
Cheffe de Service | 📠 : 04 79 75 58 97
email : sipas@injs.fr

sur RDV
du lundi au vendredi
9h - 12h & 14h - 17h



Accès BUS | **Accès TRAIN**
Ligne D | Gare de Chambéry
direction Cognin | Challes-les-Eaux
Arrêt Forgerie

Avenue de Corinthe / 73160 COGNIN
(côté école Forgerie)

Tél : 04 79 68 79 00
Fax : 04 79 68 79 32
www.injs-chambery.fr

S.I.P.A.S.

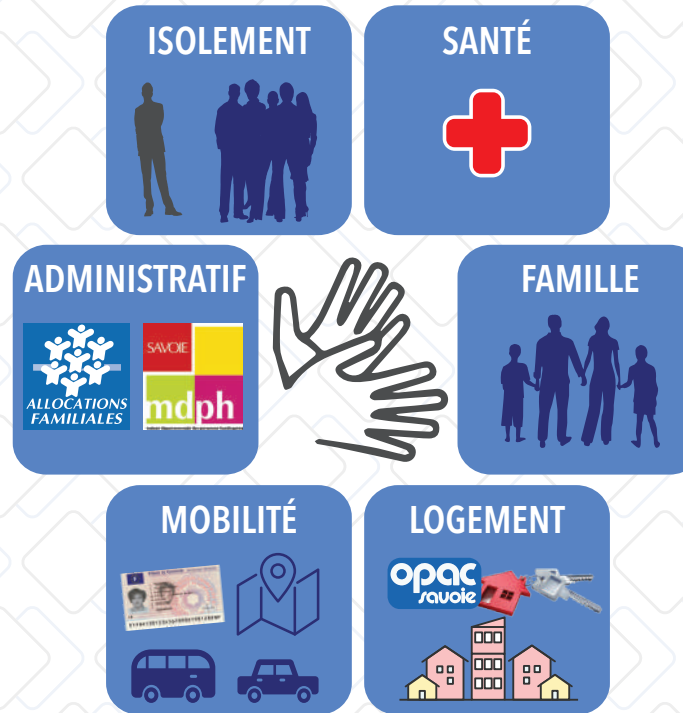
SERVICE D'INSERTION PROFESSIONNELLE
ET D'ACCOMPAGNEMENT SOCIAL
DES ADULTES SOURDS DE LA SAVOIE



LES MISSIONS DU SIPAS

- ◆ Le service a pour mission de proposer, par un **accompagnement individualisé**, l'insertion sociale et professionnelle des adultes sourds de la Savoie
- ◆ Il propose un dispositif d'accompagnement global **Emploi/Social** adapté
- ◆ Le **projet de vie** est co-construit en recueillant les besoins et les attentes de la personne
- ◆ Le SIPAS est un **lieu d'écoute**
- ◆ Il travaille en réseau avec de **nombreux partenaires**
- ◆ Le SIPAS est un **lieu ressource surdité**

ACCOMPAGNEMENT SOCIAL

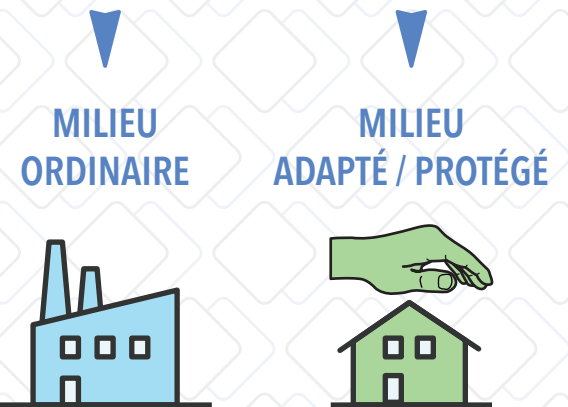


Le service propose un accompagnement adapté dans les démarches de la vie quotidienne pour :

- ◆ Développer les capacités d'autonomie de la personne
- ◆ Sensibiliser
- ◆ L'informer
- ◆ Faciliter et accompagner l'accès à l'ensemble des services de droits communs
- ◆ Mettre à disposition des outils adaptés et innovants

ACCOMPAGNEMENT PROFESSIONNEL

à partir de vos projets et de vos compétences, nous vous proposons d'élaborer un projet professionnel ensemble



- ◆ Élaborer un projet professionnel en lien avec le marché du travail
- ◆ Expérimenter le projet en entreprise
- ◆ Accompagner vers la formation
- ◆ Orienter vers Pôle Emploi, Cap'Emploi
- ◆ Sensibiliser les entreprises à l'inclusion des personnes sourdes et à l'accessibilité

CONFIDENTIALITÉ
GARANTIE

ÉCOUTER
VOS DEMANDES ET
VOUS RENDRE ACTEUR
DE VOTRE PROJET

l'éthique du SIPAS

VOUS RECEVOIR
DANS
VOTRE LANGUE

ENTRETIEN
INDIVIDUEL
SUR RENDEZ-VOUS